



保守・パーツリスト

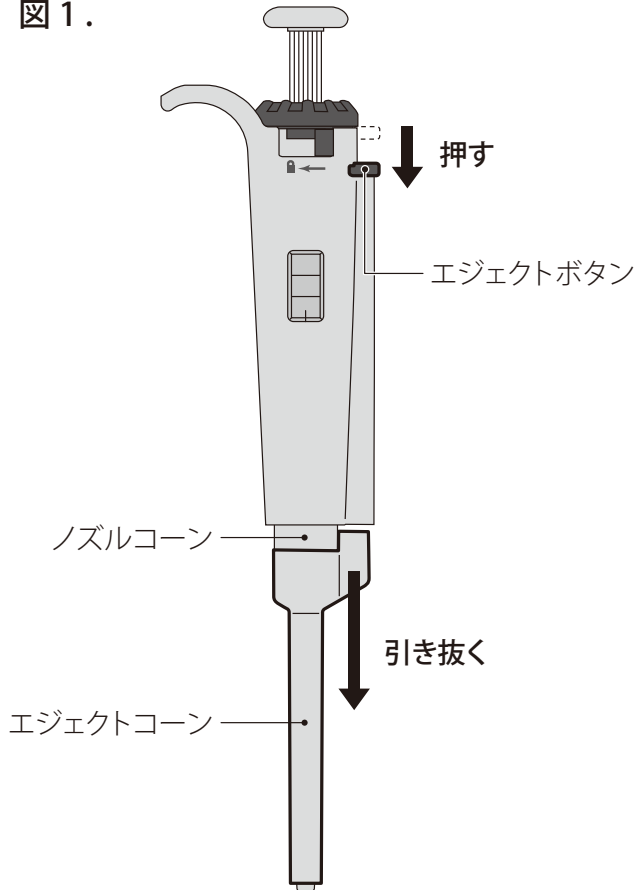


保 守

1 分解と組立

【ボトムパーツの取外し】

図 1.



- ・ 図1のようにエジェクトボタンを押した状態でエジェクトコーンを矢印の方向に引き抜くとエジェクトコーンが外せます。
- ・ ボディを保持した状態でノズルコーンを左回転しロックを解除することでノズルコーンを外すことができます。
- ・ 後は順次パーツを取り外してください。

注意:

- ・ ノズルコーンを取り外した時にOリング、シールリングが貼り付いて外れることがあります。
- ・ ワッシャー類は方向性がありますので気を付けてください。

【ボトムパーツの取付け】

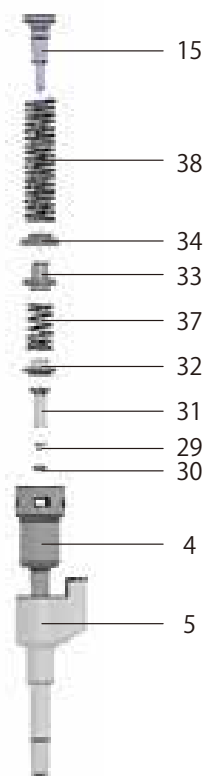
- ・ 取り外した時の反対に順次組み付けてください。

注意:

- ・ 摺動パーツはごみ等がつかないように注意してグリスを軽く塗布して組み付けてください。
- ・ 組付けは原則的に手で行い本体に負荷のかかる工具を使用しないでください。
- ・ ワッシャー類は方向性がありますので組付け時は気を付けてください。

2 保守パーツリスト

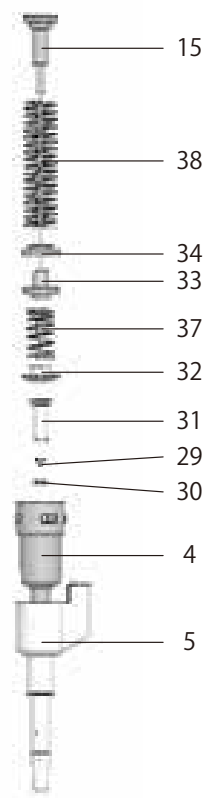
【sPet+2】



■sPet+2

No.	名 称	部品番号
4	ノズルコーン	A131M1
5	エジェクトコーン	A031M12
15	プランジャー	182CM1
29	プランジャーシール	330M1
30	Oリング	341R1
31	シールコーン 1	380M123
32	バネ座金 1	390M1-6
33	バネ座金 2	402MA
34	バネ座金 3	412MA
37	バネ S1-790	S440RA
38	バネ S2-180	S450R1-5

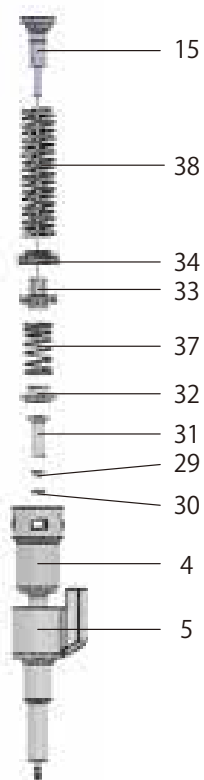
【sPet+10】



■sPet+10

No.	名 称	部品番号
4	ノズルコーン	A131M2
5	エジェクトコーン	A031M12
15	プランジャー	182CM2
29	プランジャーシール	330M2
30	Oリング	341R2
31	シールコーン 1	380M123
32	バネ座金 1	390M1-6
33	バネ座金 2	402MA
34	バネ座金 3	412MA
37	バネ S1-790	S440RA
38	バネ S2-180	S450R1-5

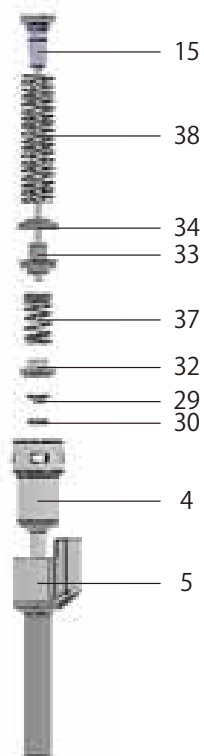
【sPet+20】



■sPed+20

No.	名 称	部品番号
4	ノズルコーン	A131M3
5	エジェクトコーン	A031M3
15	プランジャー	182CM3
29	プランジャーシール	330M3
30	Oリング	341R3
31	シールコーン 1	380M123
32	バネ座金 1	390M1-6
33	バネ座金 2	402MA
34	バネ座金 3	412MA
37	バネ S1-790	S440RA
38	バネ S2-180	S450R1-5

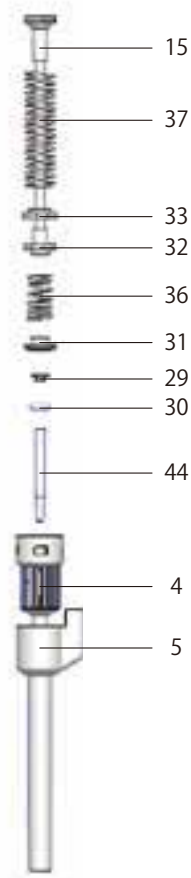
【sPet+100】



■sPet+100

No.	名 称	部品番号
4	ノズルコーン	A132M4
5	エジェクトコーン	A031M45
15	プランジャー	182CM4
29	プランジャーシール	330M4
30	Oリング	341R4
32	バネ座金 1	390M1-6
33	バネ座金 2	402MA
34	バネ座金 3	412MA
37	バネ S1-790	S440RA
38	バネ S2-180	S450R1-5

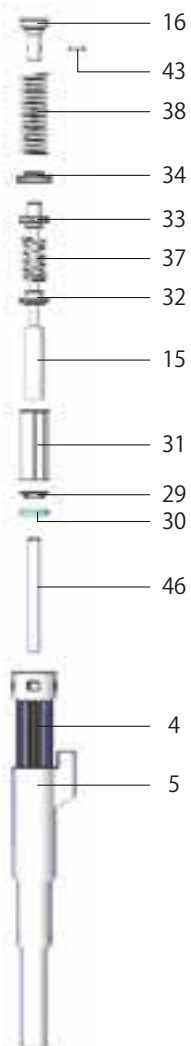
【sPet+200】



■sPet+200

No.	名 称	部品番号
4	ノズルコーン	A131M5-2
5	エジェクトコーン	A031M5-2
15	プランジャー	182CM5
29	プランジャーシール	S332M5
30	Oリング	341R5
31	バネ座金 1	390M1-6
32	バネ座金 2	402MA
33	バネ座金 3	412MA
36	バネ S1-790	S440RA
37	バネ S2-180	S450R1-5
44	ノズルインナー	A131M5-2-1

【sPet+1000】



■sPet+1000

No.	名 称	部品番号
4	ノズルコーン	A130M6-2
5	エジェクトコーン	A032M6-2
15	プランジャー	181C6
16	プランジャー継手	532M67
29	プランジャーシール	332M6
30	Oリング	341R6
31	シールコーン 2	350M6
32	バネ座金 1	390M1-6
33	バネ座金 2	402MA
34	バネ座金 3	412MA
37	バネ S1-790	S440RA
38	バネ S2-200	S450R6
43	ノックピン	561R67
46	ノズルインナー	A130M6-2-1